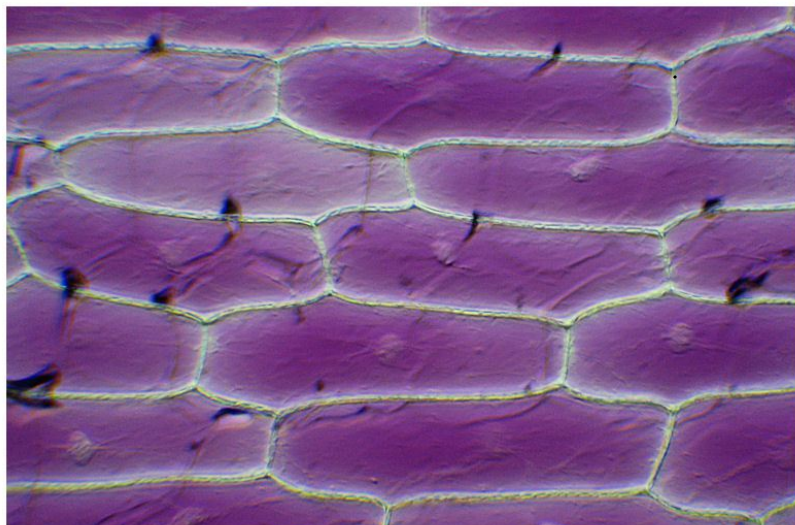


ДЕПЛАЗМОЛИЗА



Сара Хоурани |||5
Биолоски кабинет, 10.09.2016.

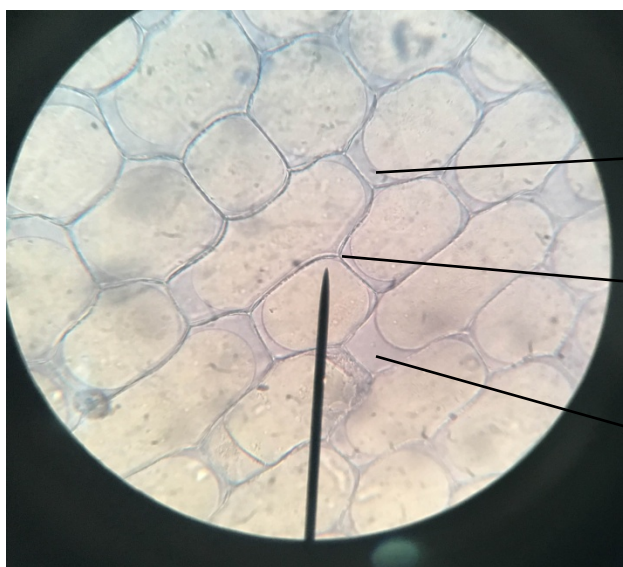


Ако се биљна плазмолизирана ћелија убрзо стави у хипотонични раствор, вода улази у ћелију и цитоплазма заузима уобичајен (нормалан) положај.

ПЛАЗМОЛИЗА



*Јована Кљајић |||5
Биолошки кабинет,*



Протопласт

Ћелијски зид

Плазмолитикум

Ако се биљна ћелија нађе у хипертоничној средини (концентрованијој), вода напушта цитоплазму осмозом. Услед тога, протопласт се скупља, одвајајући се од ћелијског зида и губи се тургоров притисак. Ово стање се назива ПЛАЗМОЛИЗА. Код ћелије са малим вискозитетом протоплазме јавља се конвексна плазмолиза (као код ћелија епидермиса црног лука). Простор између ћелијског зида и протопласта испуњава раствор који је изазвао плазмолизу - ПЛАЗМОЛИТИКУМ.